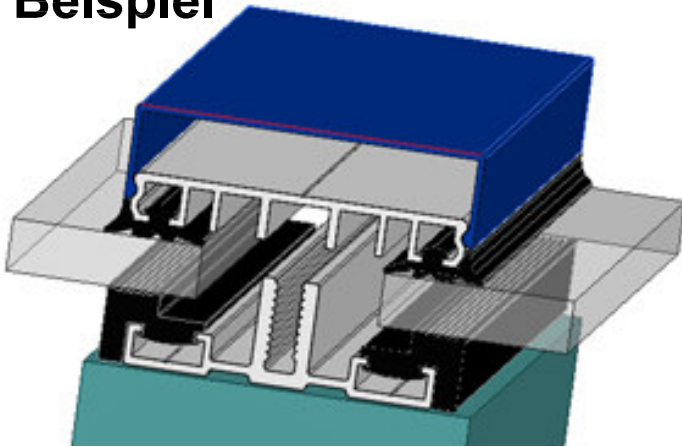
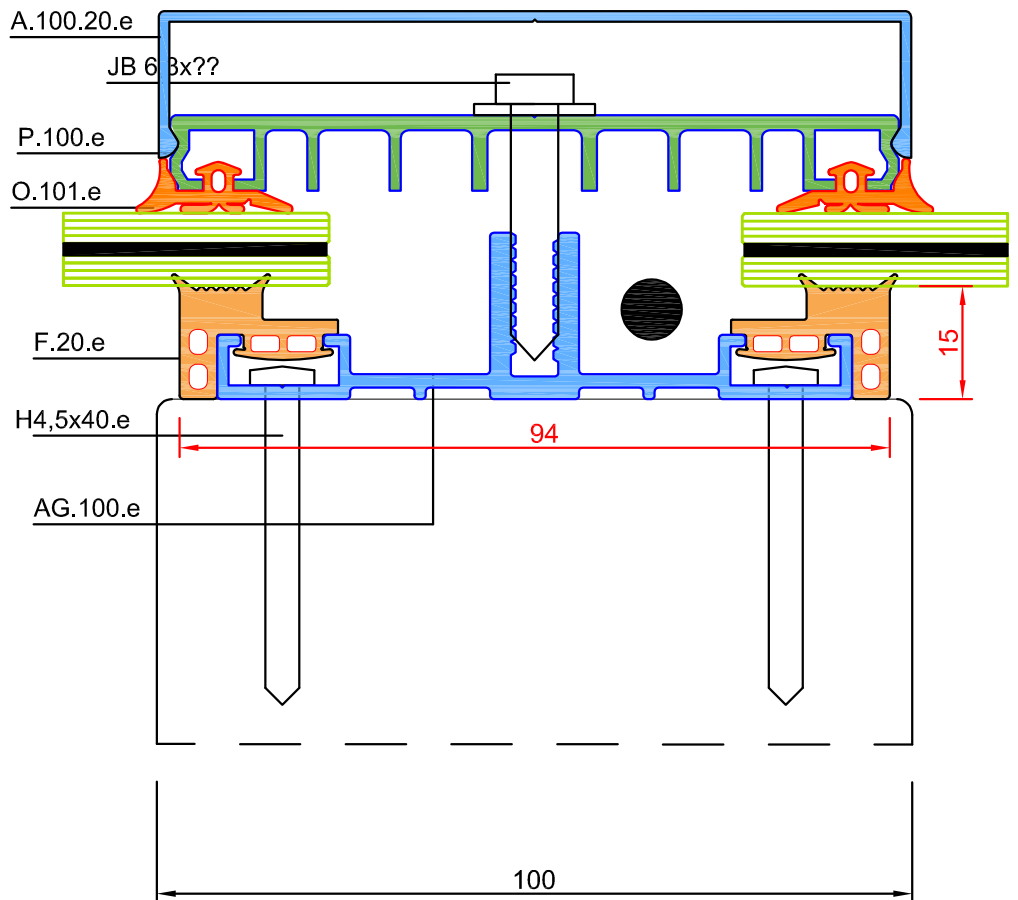
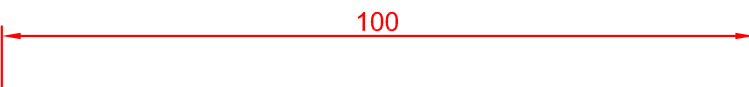
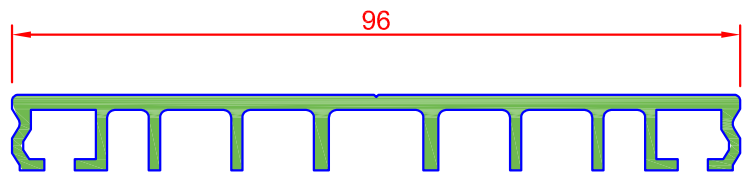


### Beispiel



Befestigungsprofile 100 für  
 Glas Glas Photovoltaik Module  
 Kabelführung im Profil möglich

**Premium  
 Ausführung**



Für Glasstärken von  
 6mm (4mm) bis 40mm  
**Glaseinstand laut Modulhersteller !**

**Hinweis für Glasdächer:**  
 Die Glasstärken und Montagen sind  
 nach den gültigen Überkopf-  
 verglasungsrichtlinien zu bemessen.

Videos finden Sie auf [www.easywintergarten.de/verglasungsprofile-in-3d](http://www.easywintergarten.de/verglasungsprofile-in-3d)