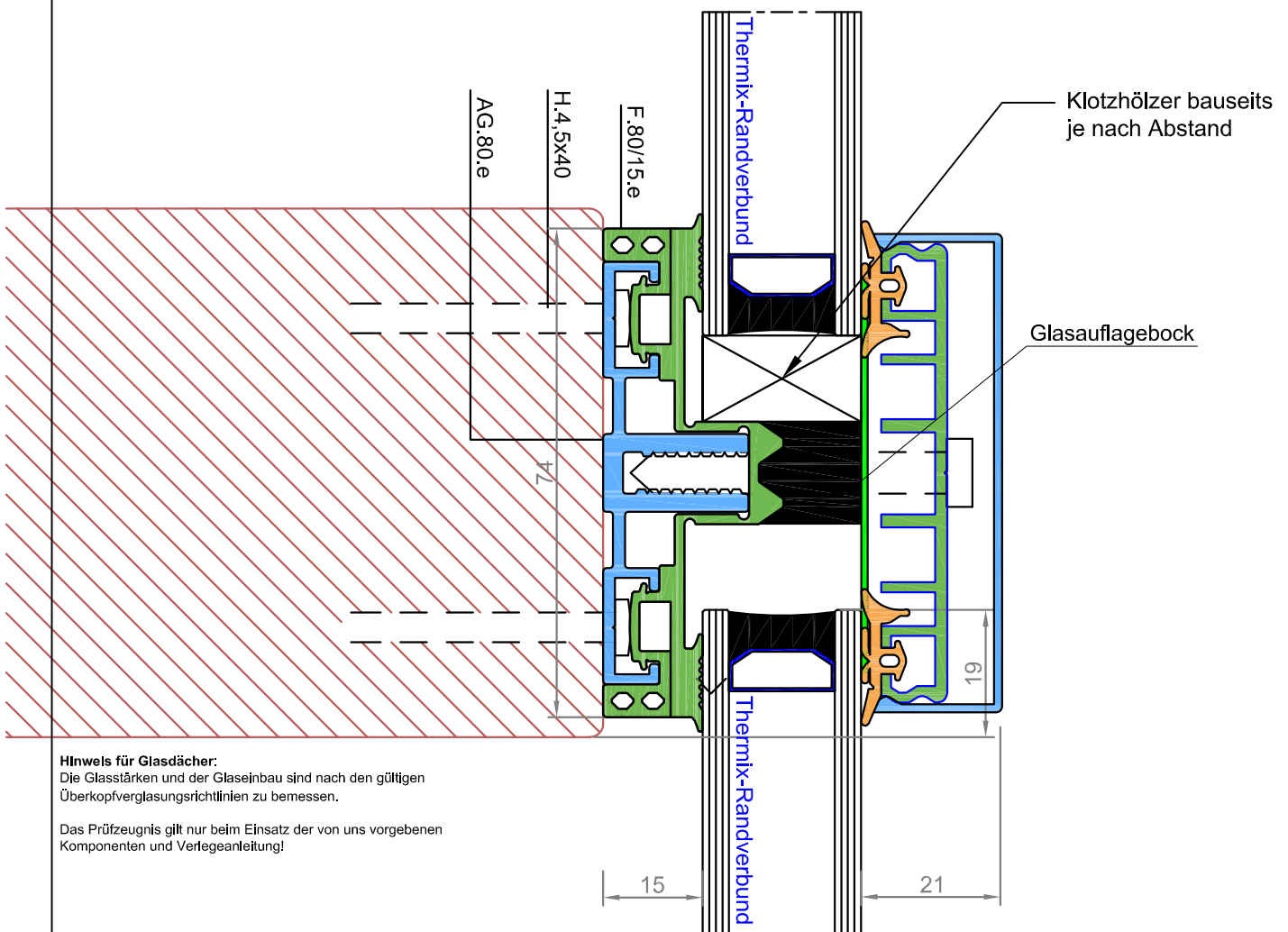


**Riegel - Beispiel mit AG.80.e und F.80-15.e
Dichtung (Senkrechte Glaswand)**



Hinweis für Glasdächer:
Die Glasstärken und der Glaseinbau sind nach den gültigen Überkopfverglasungsrichtlinien zu bemessen.
Das Prüfzeugnis gilt nur beim Einsatz der von uns vorgegebenen Komponenten und Verlegeanleitung!



Zeichnungen in 3D
www.easywintergarten.de/verglasungsprofile-in-3d.html

Glasstärke von 24 - 60 mm einsetzbar

**Verarbeitungsanleitungen
Montageanleitungen beachten !**
Die Zugangsdaten erhalten Sie mit Ihrer Bestellung.

Darstellung: Wintergartenprofile
Titel : ..
Zeichnungsdatum : Jan 2017
Geschäftsbedingungen: aktueller Stand im Internet unter www.easyWintergarten.de

Maßstab: 1:1
www.easywintergarten.de
Seite: 9